



ПРОСТАВКА МЕЖФАЗНАЯ ПМ

Описание:

Межфазная проставка ПМ применяется по необходимости, для дополнительной фиксации кабеля прокладываемого «треугольником».

Применяется совместно с кабельными креплениями серии «ЗЭ» при вертикальной и горизонтальной прокладке кабельных линий.

Материал:

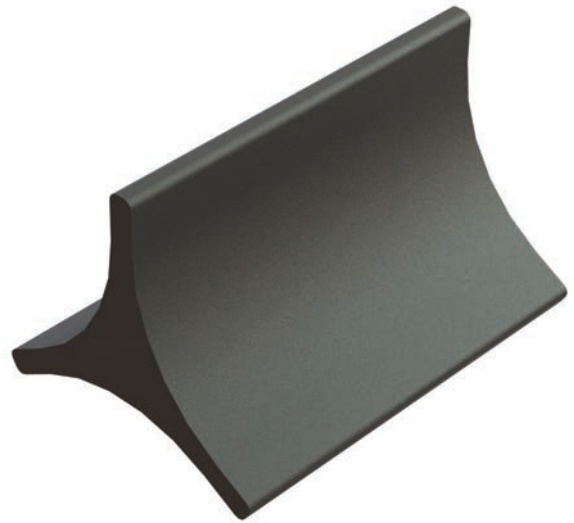
Проставка межфазная изготавливается из эластичного композитного материала.

Технические характеристики:

Температура применения: от -30 до $+90$ °С

Преимущества:

Изделие отличается стойкостью к агрессивным атмосферным воздействиям, воздействию масел и других нефтепродуктов, к солнечной радиации и ультрафиолетовому излучению, а также к воздействию озона.



Проставка ПМ:

НАИМЕНОВАНИЕ	ЕДИНИЦА ИЗМЕРЕНИЯ	ВЕС, Г/М
Проставка межфазная ПМ	м	230



Комплект кабельного крепления ЗЭ (М):

Данный комплект кабельного крепления включает в себя композитное кабельное крепление укомплектованное межфазной кабельной проставкой ПМ.

НАИМЕНОВАНИЕ	ЕДИНИЦА ИЗМЕРЕНИЯ	ВЕС, Г
ЗЭ (М) 3x40-60	Комплект	520
ЗЭ (М) 3x50-75	Комплект	1250
ЗЭ (М) 3x75-100	Комплект	1720
ЗЭ (М) 3x100-120	Комплект	2550