

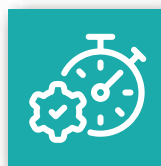


КОНСОЛЬ СС

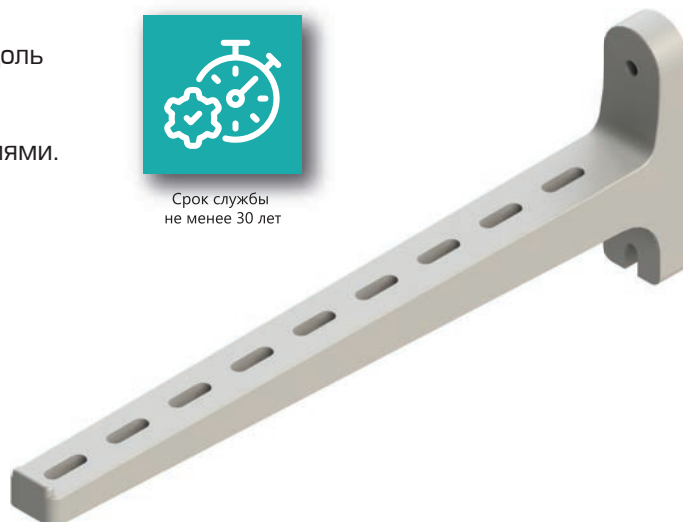
Назначение:

Применяется для монтажа кабельной линии вдоль стен зданий и сооружений.

Пригодна для использования совместно с кабельными лотками и кабельными креплениями.



Срок службы
не менее 30 лет



Информация:

Цветовое исполнение:

- по системе RAL

Материал:

- PG – полимерный стеклопластик

Крепление к стенам:

- М 10

Срок службы:

- до 50 лет, с учетом соблюдения правил эксплуатации

Температурный диапазон применения:

- от -60° до $+120^{\circ}$

Преимущества:

Материал изделия отличается повышенной стойкостью к атмосферным воздействиям, растворам солей, воздействию масел и других нефтепродуктов, к солнечной радиации и ультрафиолетовому излучению, а также к воздействию озона.

Технические данные:

Размер отверстий:

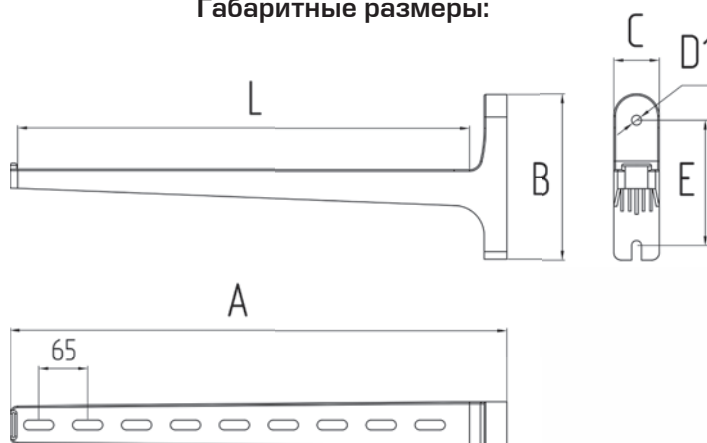
- 13x40 мм

Количество отверстий:

- СС-200 – 3 шт
- СС-400 – 6 шт
- СС-600 – 9 шт

конструкция консоли позволяет делать технологические отверстия, при не совмещении существующих

Габаритные размеры:



НАИМЕНОВАНИЕ	РАЗМЕР L, ММ	РАЗМЕР А, ММ	РАЗМЕР В, ММ	РАЗМЕР С, ММ	Ø D1, ММ	РАЗМЕР Е, ММ	РАБОЧАЯ НАГРУЗКА, БРН КГ	ВЕС, КГ
Консоль кабельная СС-200	200	280	220	60	13	165,5	300	0,48
Консоль кабельная СС-400	400	460	220	60	13	165,5	350	0,71
Консоль кабельная СС-600	600	660	220	60	13	165,5	400	0,94